



## ชุมนุมสหกรณ์ออมทรัพย์แห่งประเทศไทย จำกัด

\*\*\*\*\*

ชุมนุมสหกรณ์ออมทรัพย์แห่งประเทศไทย จำกัด (ชสอ.) จัดทะเบียนตามพระราชบัญญัติสหกรณ์ พ.ศ. 2511 เมื่อวันที่ 1 กันยายน พ.ศ. 2515 เป็นสถาบันการเงินตามประกาศกระทรวงการคลัง ลงวันที่ 21 พฤศจิกายน 2526 และเป็นชุมนุมสหกรณ์ออมทรัพย์ระดับประเทศที่มีสหกรณ์ออมทรัพย์ทั่วภูมิภาคของประเทศไทยเป็นสมาชิก

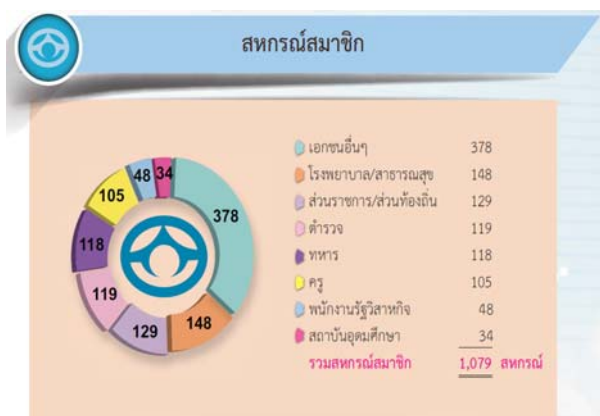
๑ **วัตถุประสงค์** เพื่อส่งเสริมผลประโยชน์ทางเศรษฐกิจและสังคมของบรรดาสมาชิก โดยวิธีการช่วยตนเองและช่วยเหลือซึ่งกันและกันตามหลักการสหกรณ์ รวมทั้งส่งเสริมและเผยแพร่กิจการสหกรณ์ออมทรัพย์ แนะนำช่วยเหลือในการจัดตั้ง การดำเนินกิจการ และการจัดการของสหกรณ์ออมทรัพย์ เป็นศูนย์กลางทางการเงินและธุรกิจทางการเงินของสหกรณ์ และเป็นศูนย์กลางพัฒนาทรัพยากรบุคคลของสหกรณ์

๑ **วิสัยทัศน์** ชสอ. เป็นผู้นำขบวนการสหกรณ์ออมทรัพย์ไทยสู่ความเป็นสากลด้วยหลักธรรมาภิบาลและอุดมการณ์สหกรณ์

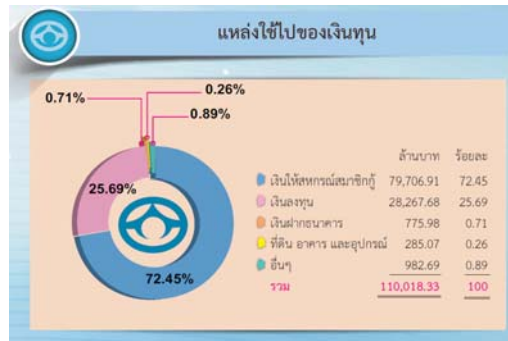
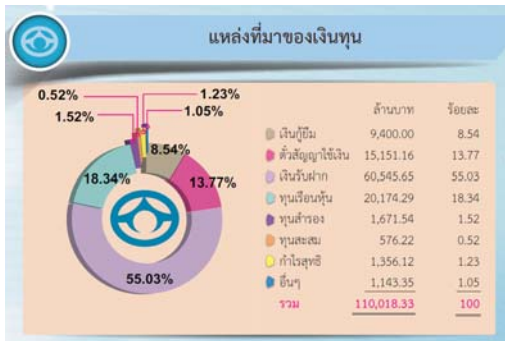
### ๑ พันธกิจ

- พันธกิจที่ 1 เป็นศูนย์กลางทางการเงินของสหกรณ์ออมทรัพย์
- พันธกิจที่ 2 สร้างความมั่นคงแก่ ชสอ. และสหกรณ์ออมทรัพย์
- พันธกิจที่ 3 พัฒนาบุคลากร ชสอ. และสหกรณ์ออมทรัพย์ให้เป็นมืออาชีพ
- พันธกิจที่ 4 เป็นศูนย์กลางสารสนเทศและเทคโนโลยีสารสนเทศของสหกรณ์ออมทรัพย์
- พันธกิจที่ 5 เชื่อมโยงเครือข่ายกับขบวนการสหกรณ์ทั้งในประเทศและระหว่างประเทศ

### ๑ จำนวนสหกรณ์สมาชิก (ณ วันที่ 31 มีนาคม 2560)



๑ ผลการดำเนินงาน (ณ วันที่ 31 มีนาคม 2560)



๑ ผลตอบแทนคืนกับสหกรณ์สมาชิก

|               | ปีบัญชี 2555 | ปีบัญชี 2556 | ปีบัญชี 2557 | ปีบัญชี 2558 | ปีบัญชี 2559 |
|---------------|--------------|--------------|--------------|--------------|--------------|
| เงินปันผล     | 5.40%        | 5.60%        | 5.80%        | 5.80%        | 5.80%        |
| เงินเฉลี่ยคืน | 3.50%        | 3.60%        | 3.80%        | 3.80%        | 4.00%        |

๑ บริการของ ชสอ.

■ **ทุนเรือนหุ้นใน ชสอ.**

ทุนเรือนหุ้นเป็นทุนพื้นฐานสำคัญที่แสดงให้เห็นถึงการมีส่วนร่วมเป็นเจ้าของของสหกรณ์สมาชิกที่มีต่อ ชสอ. อันเป็นหลักการสหกรณ์สำคัญประการหนึ่ง ทั้งยังเป็นทุนที่แสดงถึงฐานะความมั่นคงของ ชสอ. ต่อมวลสมาชิก ผู้ลงทุน เจ้าหนี้ หน่วยงานที่เกี่ยวข้องและประชาชนทั่วไป

- หุ้นละ 500 บาท
- สหกรณ์ถือหุ้นเมื่อแรกเข้า 1 หุ้น
- ถือหุ้นเพิ่ม 0.1% ของหุ้นในสหกรณ์
- ถือหุ้นไม่เกิน 20% ของหุ้นทั้งหมดของ ชสอ.

■ **เงินรับฝาก**

เงินรับฝากเป็นบริการทางการเงินสำหรับสหกรณ์ที่จะฝากเงินไว้ในที่มั่นคงปลอดภัยและให้ผลตอบแทนที่ดี ประการสำคัญ คือเป็นการระดมทุนให้เข้ามาหมุนเวียนในระบบสหกรณ์โดยผ่าน ชสอ. ทั้งประเภทออมทรัพย์ และประเภทประจำ โดยให้ดอกเบี้ยในอัตราที่เหมาะสมและสูงกว่าธนาคารและสถาบันการเงินอยู่เสมอ

- รับฝากเงินจากสหกรณ์
- รับฝากเงินจากหน่วยงานที่ไม่เป็นสมาชิก เช่น มูลนิธิ สมาคม โรงเรียน ในรูปตัวสัญญาใช้เงิน
- รายได้จากดอกเบี้ยเงินฝากของสหกรณ์ ได้รับการยกเว้นภาษี

■ **เงินกู้**

ชสอ. ได้จัดให้มีบริการเงินกู้ประเภทต่างๆ เพื่อให้สามารถรองรับความต้องการของสมาชิก ดังนี้

| ที่ | ประเภทเงินกู้   | อัตราดอกเบี้ยเงินกู้ร้อยละ.....ต่อปี |
|-----|---|--------------------------------------|
| 1   | เงินกู้ระยะยาว  | 4.70                                 |
| 2   | เงินกู้ระยะปานกลาง  | 4.60                                 |
| 3   | เงินกู้ระยะสั้น   | 4.15                                 |
| 4   | เงินกู้โครงการเงินกู้พิเศษเพื่อชำระหนี้สถาบันการเงินอื่น                    | 4.30                                 |
| 5   | เงินกู้โครงการเงินกู้พิเศษเพื่อการบริหารสหกรณ์                              | 4.20                                 |
| 6   | เงินกู้โครงการเงินกู้พิเศษ 2 เพื่อการบริหารสหกรณ์                           | 3.90                                 |
| 7   | เงินกู้โครงการเงินกู้พิเศษเพื่อเป็นทุนหมุนเวียนระยะสั้น                     | 3.80                                 |
| 8   | เงินกู้โครงการเงินกู้พิเศษเพื่อพัฒนาและส่งเสริมสหกรณ์ขนาดเล็ก               | 3.90                                 |
| 9   | เงินกู้โครงการสินเชื่อเพื่อช่วยเหลือสมาชิกสหกรณ์ออมทรัพย์ผู้ประสบภัยน้ำท่วม | 3.75                                 |

| ที่ | ประเภทเงินกู้                                      | อัตราดอกเบี้ยเงินกู้<br>ร้อยละ.....ต่อปี |                            |
|-----|--|--|----------------------------|
|     |  | อัตราแบบ<br>มีเฉลี่ยคืน                  | อัตราแบบ<br>ไม่มีเฉลี่ยคืน |
| 1   | เงินกู้โครงการเงินกู้พิเศษเพื่อการรวมหนี้ ชสอ.     | 3.90                                     | 3.78                       |
| 2   | เงินกู้โครงการเงินกู้พิเศษเพื่อผู้ใช้บริการรายใหม่ | 3.70                                     | 3.59                       |
| 3   | เงินกู้โครงการเงินกู้พิเศษเอนกประสงค์              | 3.80                                     | 3.69                       |

**■ การสนับสนุนการจัดการศึกษา สัมมนาและฝึกอบรมสหกรณ์ออมทรัพย์**

ชสอ. ได้จัดสรรงบประมาณสนับสนุนการฝึกอบรมและสัมมนาตลอดทั้งปี ทั้งยังสนับสนุนการจัดอบรมที่สหกรณ์สมาชิกจัดขึ้นเอง โดยช่วยเหลือแนะนำในการกำหนดหลักสูตรและสนับสนุนวิทยากรให้แก่สหกรณ์สมาชิก



**■ การประชาสัมพันธ์และข่าวสารข้อมูล**

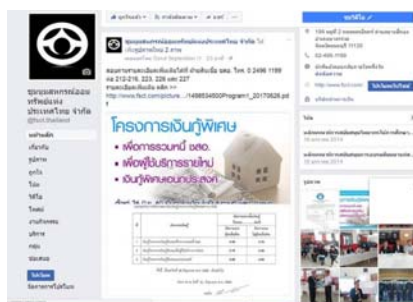
ชสอ. ได้ดำเนินการประชาสัมพันธ์ผ่านสื่อต่างๆ ส่งเสริมภาพลักษณ์และธุรกิจของ ชสอ. ตลอดจนสร้างสัมพันธ์อันดี ระหว่าง ชสอ. กับสหกรณ์สมาชิก สื่อมวลชน และประชาชนทั่วไป



[http://www.fsct.com/fsct\\_firstmain.php](http://www.fsct.com/fsct_firstmain.php)



website:www.fsct.com



<https://www.facebook.com/fsct.thailand>



Line@FSCT

### ■ การให้บริการด้านธุรกิจเสริม

ชสอ. อำนวยความสะดวกแก่สหกรณ์สมาชิกในการสั่งซื้อแบบพิมพ์ และของที่ระลึก

<http://fsctshop.lnwshop.com/>



### ■ การประเมินระดับความน่าเชื่อถือ

ชสอ. ดำเนินการประเมินความน่าเชื่อถือ โดย บริษัททริสเรตติ้ง จำกัด ริเริ่มก่อตั้งโดยกระทรวงการคลังและธนาคารแห่งประเทศไทย ใช้เทคนิควิชาการ โดย Standard and Poor's ได้รับการยอมรับจาก สำนักงานคณะกรรมการกำกับหลักทรัพย์และตลาดหลักทรัพย์ (ก.ล.ต.)

ผลการจัดอันดับเครดิต ชสอ. คือ A- แนวโน้มอันดับเครดิต : คงที่ หมายถึง มีความเสี่ยงในระดับต่ำ มีความสามารถในการชำระดอกเบี้ยและคืนเงินต้นในเกณฑ์ที่สูง และจัดอยู่ในกลุ่มเพื่อการลงทุน (Investment Grade)



### ■ สมาคมฉางป๋นกิจสงเคราะห์สหกรณ์ออมทรัพย์

สหกรณ์ออมทรัพย์สมัครเป็นสมาชิก ชสอ. สามารถสมัครเป็นสมาชิกสมาคมฉางป๋นกิจสงเคราะห์สหกรณ์ออมทรัพย์ 7 วิชาชีพ ได้แก่ ครู ทหาร ตำรวจ สาธารณสุข ราชการ รัฐวิสาหกิจ และเอกชน

\*\*\*\*\*